

Aviso de Ciclón Tropical en el Océano Pacífico

No. Aviso: 30

Ciudad de México a 25 de Julio del 2016.

Emision: 10:15h

Servicio Meteorológico Nacional, fuente oficial del Gobierno de México, emite el siguiente aviso:

Síntesis:"Frank" se aleja cada vez más de costas nacionales.

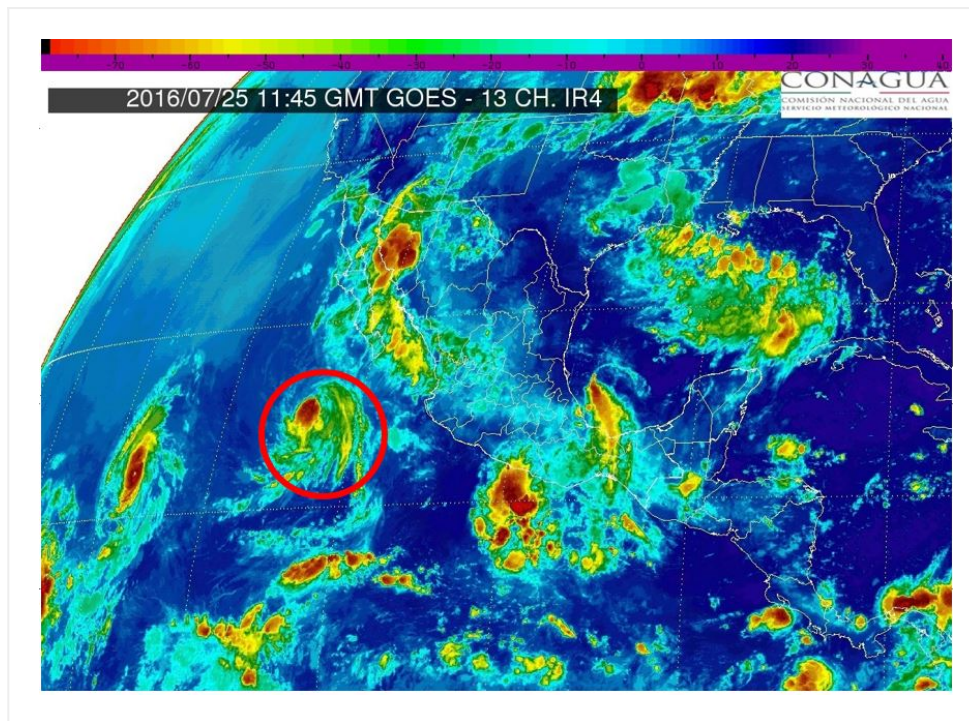


Imagen de satélite

Situación Actual:

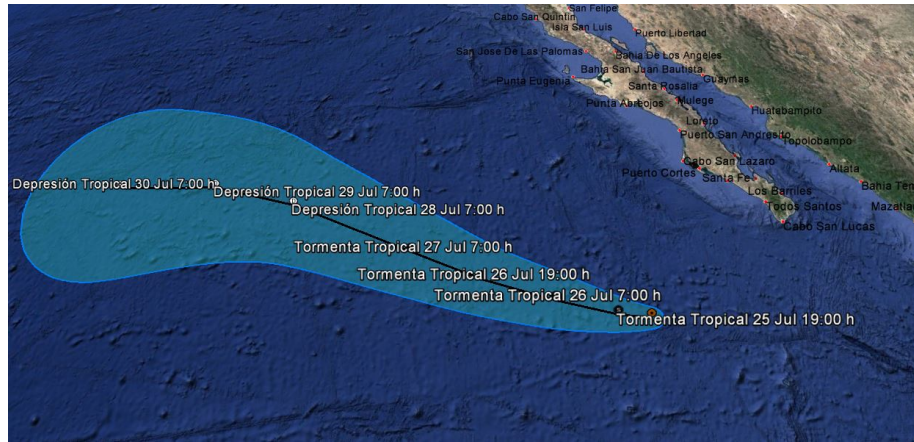
Tormenta tropical "FRANK" al suroeste de la Península de Baja California, se debilita gradualmente y se aleja de costas nacionales.

Condiciones Actuales		
Hora local (hora gmt)	10:00 (15:00 GMT)	
Ubicación del centro del ciclón	Latitud Norte:20.4°	Longitud Oeste: 113.9°
Distancia al lugar más cercano	360 km al oeste-noroeste de Isla Socorro, Col. y a 500 km al oeste-suroeste de Cabo San Lucas, BCS.	

Condiciones Actuales

Desplazamiento actual:	oeste (280°) a 9 km/h			
Vientos máximos [km/h]:	Sostenidos: 100 km/h		Rachas: 120 km/h	
Presión mínima central [hpa]:	994 hPa			
Pronóstico de lluvia	Sus desprendimientos nubosos ocasionan chubascos en Baja California Sur.			
Recomendaciones	Extremar precauciones a la población en general en las zonas de los estados mencionados por lluvias, viento y oleaje (incluyendo la navegación marítima) y atender las recomendaciones emitidas por las autoridades del Sistema Nacional de Protección Civil, en cada entidad.			
Extensión en cuadrantes de radios de vientos y oleaje				
Radio de vientos de 95 km/h	75 km NE	55 km SE	0 km SO	55 km NO
Radio de vientos de 63 km/h	110 km NE	130 km SE	75 km SO	110 km NO
Oleaje 4 m	220 km NE	110 km SE	110 km SO	165 km NO

PRONÓSTICO VALIDO AL DÍA/HORA LOCAL TIEMPO CENTRO	LATITUD NORTE	LONG. OESTE	VIENTOS [Km/h]	CATEGORÍA	UBICACIÓN (en km)
25/19h	20.5	114.7	100/120	Tormenta Tropical	440 km al oeste-noroeste de Isla Socorro, Col. y a 535 km al sur-suroeste de Cabo San Lazaro, BCS.
26/07h	20.9	116.2	100/120	Tormenta Tropical	590 km al suroeste de Cabo San Lazaro, BCS. y a 600 km al oeste-noroeste de Isla Socorro, Col.
26/19h	21.5	118.0	95/110	Tormenta Tropical	690 km al oeste-suroeste de Cabo San Lazaro, BCS. y a 730 km al suroeste de Punta Abreojos, BCS.
27/07h	22.3	119.8	85/100	Tormenta Tropical	780 km al suroeste de Punta Eugenia, BCS. y a 800 km al suroeste de Punta Abreojos, BCS.
28/07h	23.8	123.1	55/75	Depresión Tropical	925 km al oeste-suroeste de Punta Eugenia, BCS. y a 1,010 km al oeste-suroeste de Punta Abreojos, BCS.
29/07h	24.5	125.5	45/65	Depresión Tropical	1,110 km al oeste-suroeste de Punta Eugenia, BCS. y a 1,145 km al oeste-suroeste de Cabo San Quintin, BC.
30/07h	24.7	128.5	35/55	Depresión Tropical	1,385 km al oeste-suroeste de Cabo San Quintin, BC. y a 1,385 km al oeste-suroeste de Punta Eugenia, BCS.



Trayectoria Tormenta Tropical "Frank"

Aviso No.	Fecha / Hora local CDT	Lat. Norte	Long. Oeste	Distancia más cercana (km)	Viento mín. / rachas	Categoría	Avance
1	21 jul / 16:00	14.9	104.0	455 km al sur de Manzanillo, Col. 1,085 km al sureste de Cabo San Lucas, BCS	75/95	Tormenta Tropical	Noroeste (305°) a 22 km/h
2	21 jul / 19:00	15.2	104.4	360 km al sur-suroeste de Punta San Telmo, Mich. 425 km al sur de Manzanillo, Col.	75/95	Tormenta Tropical	Noroeste (305°) a 22 km/h
3	21 jul / 22:00	16.1	105.2	335 km al sur-suroeste de Manzanillo, Col. 900 km al sureste de Cabo San Lucas, BCS.	85/100	Tormenta Tropical	Noroeste (310°) a 28 km/h
04	22 jul / 01:00	16.4	105.7	330 km al sur-suroeste de Manzanillo, Col. 835 km al sureste de Cabo San Lucas, B.C.S.	85/100	Tormenta Tropical	noroeste (310°) a 28 km/h

05	22 jul / 04:00	16.7	106.3	335 km al suroeste de Manzanillo, Col. 785 km al sureste de Cabo San Lucas, B.C.S.	85/100	Tormenta Tropical	Noroeste (310°) a 19 km/h
06	22 jul / 7:00	16.9	106.7	345 km al suroeste de Manzanillo, Col. 340 km al sur-suroeste de Playa Perula, Jal.	85/100	Tormenta Tropical	Noroeste (310°) a 19 km/h
07	22 jul / 10:00	17.3	107.4	380 km al oeste-suroeste de Manzanillo, Col. y a 675 km al sureste de Cabo San Lucas, BCS.	85/100	Tormenta Tropical	Noroeste (310°) a 22 km/h
08	22 jul / 13:00	17.6	107.9	410 km al oeste-suroeste de Manzanillo, Col. 610 km al sureste de Cabo San Lucas, BCS.	85/100	Tormenta Tropical	noroeste (310°) a 22 km/h
09	22 jul / 16:00	17.9	108.2	430 km al oeste-suroeste de Manzanillo, Col 585 al sur-sureste de Cabo San Lucas, B.C.S.	85/100	Tormenta Tropical	noroeste (305°) a 22 km/h
10	22 jul / 19:00	18.1	108.6	Datos obtenidos por interpolación: 465 km al oeste-suroeste de Manzanillo, Col 545 al sur-sureste de Cabo San Lucas, B.C.S.	85/100	Tormenta Tropical	Noroeste (305°) a 22 km/h
11	22 jul / 22:00	18.3	109.3	515 km al sur de Cabo San Lucas, BCS. 530 km al oeste de Manzanillo, Col.	100/120	Tormenta Tropical	Oeste-noroeste (295°) a 19 km/h

12	23 jul / 4:00	18.5	109.8	480 km al oeste-suroeste de Cabo Corrientes, Jal. 490 km al sur de Cabo San Lucas, BCS.	100/120	Tormenta Tropical	oeste-noroeste (300°) a 13 km/h
13	23 jul / 7:00	18.7 (por interpolacion)	110.2 (por interpolacion)	460 km al sur de Cabo San Lucas, BCS.	100/120	Tormenta Tropical	oeste-noroeste (300°) a 13 km/h
14	23 jul / 10:00	18.8	110.2	455 km al sur de Cabo San Lucas, BCS. 620 km al oeste de Manzanillo, Col.	100/120	Tormenta Tropical	Oeste-noroeste (295°) a 13 km/h
15	23 jul / 13:00	18.9	110.5	440 km al sur-suroeste de Cabo San Lucas, BCS. 530 km al oeste-suroeste de Cabo Corrientes, Jal.	100/120	Tormenta Tropical	Oeste-noroeste (295°) a 13 km/h
16	23 jul / 16:00	19.1	110.6	430 km al sur de Cabo San Lucas, BCS. 660 km al oeste de Manzanillo, Col.	100/120	Tormenta Tropical	Oeste-noroeste (300°) a 11 km/h
17	23 jul / 19:00	19.2	110.9	Datos obtenidos por interpolación: 415 km al sur-suroeste de Cabo San Lucas, BCS. 690 km al oeste de Manzanillo, Col.	100/120	Tormenta Tropical	Oeste-noroeste (300°) a 11 km/h
18	23 jul / 22:00	19.6	111.1	385 km al sur-suroeste de Cabo San Lucas, BCS. 95 km al norte de Isla Socorro, Col.	100/120	Tormenta Tropical	Noroeste (305°) a 13 km/h
19	24 jul / 01:00	19.7	111.4	390 km al sur-suroeste de Cabo San Lucas, B.C.S. 105 km al nor-noroeste de Isla Socorro, Col.	100/120	Tormenta Tropical	noroeste (305°) a 13 km/h

20	24 jul / 04:00	19.9	111.8	155 km al noroeste de Isla Socorro, Col. 385 km al sur-suroeste de Cabo San Lucas, BCS.	100/120	Tormenta Tropical	noroeste (305°) a 13 km/h
22	24 jul / 10:00	20.3	112.4	230 km al noroeste de Isla Socorro, Col., y a 390 km al suroeste de Cabo San Lucas, BCS.	100/120	Tormenta Tropical	Oeste-noroeste (295°) a 11 km/h
23	24 jul / 13:00	20.4	112.7	Datos obtenidos por interpolación: 400 km al suroeste de Cabo San Lucas, B.C.S., y a 245 km al noroeste de Isla Socorro, Col.	100/120	Tormenta Tropical	Oeste-noroeste (295°) a 11 km/h
24	24 jul / 16:00	20.0	112.8	440 km al suroeste de Cabo San Lucas, BCS. 235 km al noroeste de Isla Socorro, Col.	110/140	Tormenta Tropical	Oeste-noroeste (285°) a 9 km/h
26	24 jul / 22:00	20.0	113.0	455 km al suroeste de Cabo San Lucas, BCS. 245 km al oeste-noroeste de Isla Socorro, Col.	110/140	Tormenta Tropical	Oeste (275°) a 7 km/h
27	25 jul / 01:00	20.1	113.2	460 km al suroeste de Cabo San Lucas, BCS. Datos por interpolación.	110/140	Tormenta Tropical	oeste (275°) a 7 km/h
28	25 jul / 4:00	20.1	113.2	460 km al suroeste de Cabo San Lucas, BCS. 525 km al sur de Cabo San Lázaro, BCS.	100/120	Tormenta Tropical	oeste (280°) a 6 km/h

29	25 jul / 7:00	20.1 (interpolado)	113.5 (interpolado)	480 km al suroeste de Cabo San Lucas, BCS.	100/120	Tormenta Tropical	oeste (280°) a 6 km/h
30	25 jul / 10:00	20.4	113.9	360 km al oeste-noroeste de Isla Socorro, Col. y a 500 km al oeste-suroeste de Cabo San Lucas, BCS.	100/120	Tormenta Tropical	oeste (280°) a 9 km/h

EL SIGUIENTE AVISO SE EMITIRÁ A LAS 16:15HRS TIEMPO DEL CENTRO O ANTES SI OCURREN CAMBIOS SIGNIFICATIVOS

Pronosticador: Elizabeth Ramos

Revisó: Jesús Carachure